

燃費の良さを失うことなく
カスタマイズを楽しむ

今回、ダンロップとスタジオオ
ナが手がけたエコカーを撮影す
る機会がある。早速、早速撮影の
撮影に向かった。まず白を引くの
が、東京を拠点に活動するグラ
フィックデザイナー/アートディレ
クターである、アキコ・カンナ。ガ
デザインしたボディ全面に施され
たポップなデカールだ。豊かな
自然に育まれた動植物のシルエッ
トが印象的で、ダンロップがチー
ム・エナセーブキャンペーンで実
施している植樹活動を連想させる。
と、一見するとそのデカールば
かりに目を奪われるのだが、じつ
くり眺めると普通のプリウス
じやないことに気が付く。まずホ
イール。レイズの「ECCO driv
ive GEAR・SUPER
CO」を履きこませ、次にエアロ
パーツも見覚えのあるデザインだ
そう、この「もっとエコカー」プ
ロジェクト、を引っ張るエアロテ
ックジャパンのRANDOSI
YIのモノ。

実は、モータースポーツ用のパ
フォーマンスタイヤから、環境に
優しいエコタイヤまで幅広いライ
ンアップを誇るエナセーブダンロ
ップも、もっとエコカープロジェ
クトの賛同メーカーのひとつ。ロ
ードランやエアロパーツが装備さ
れた車両ながら、タイヤは当然
「ENASAVE EC202」
を履く。同社の最新エコタイヤだ。

大口徑ホイールに合わせるなら...



■SP SPORT MAXX GT ■SP SPORT MAXX TT

とはいえ、大口徑ホイールを履くユーザーに
おすすめるのは、ダンロップの最新テ
クノロジーが詰め込まれた2本のタイヤだ。
16インチから20インチの幅を持つタイヤまで、
豊富な仕様に合わせてサイズが選べる。

ECOを意識することが カッコ悪いなんて時代遅れ



見慣れているアイテムを見ていると明らかにエコカーなのだが、豊かな自然を
体感させるポップな色彩やかわいらしい動物、そして大地。そんな中に、様々な動物
のシルエットが描かれているのが、4000名もいる。

クルマの左右でデザインが異なる。今後、ダンロップのイベントで見かけたらチェックしてあげたい。
そして、この方がアキコ・カンナさん。ホームページのURLはこちら→<http://www.studiokanna.com>



DUNLOP エナセーブ ENASAVE EC202

最新トレンドを意識したエコカーカスタムに
タイヤのセレクトは重要だ。
コンセプトがはっきりとしたエコタイヤなら
その要求に十分応えてくれるはず。

問い合わせ ● 住友ゴム工業株式会社
TEL ● 0120-39-2788
URL ● <http://tyre.dunlop.co.jp>

45-50-55 series

U.L.径 inch	幅 mm	M.P.S. %	パラメータ	タイヤサイズ	転がり抵抗 性能	ウェットグリップ 性能	タイヤ外径 mm	タイヤ幅 mm	標準U.L.幅 inch
17	45	●		215/45R17 82W	A	c	620	200	7
17	50	●		215/50R17 91V	A	c	650	200	7
17	55	●		215/55R17 94V	A	c	660	200	7
18	50	●	★	185/50R16 75V	A	c	573	162	5
18	55	●		185/55R16 82V	A	c	612	162	5
18	55	●		185/55R16 87V	A	c	622	162	5
18	55	●		205/55R16 91V	A	c	631	212	6.5
18	55	●		215/55R16 92V	A	c	641	222	7
19	50	●	★	165/50R15 73V	A	c	540	161	5
19	55	●	★	165/55R15 75V	A	c	556	161	5
19	55	●	★	175/55R15 77V	A	c	577	176	5.5
19	55	●		185/55R15 82V	A	c	590	191	6
19	55	●		195/55R15 85V	A	c	595	199	6
19	55	●	★	155/55R14 63V	A	c	527	157	5
19	55	●		165/55R14 72V	A	c	540	165	5

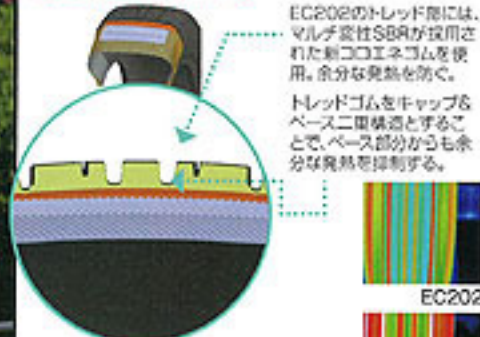
60-65 series

U.L.径 inch	幅 mm	M.P.S. %	パラメータ	タイヤサイズ	転がり抵抗 性能	ウェットグリップ 性能	タイヤ外径 mm	タイヤ幅 mm	標準U.L.幅 inch
16	60	●	★	175/60R16 82H	A	c	619	175	5
16	60	●		195/60R16 85H	A	c	641	201	6
16	60	●		205/60R16 92H	A	c	653	206	6
16	60	●		215/60R16 95H	A	c	664	220	6.5
16	65	●		205/65R16 92H	A	c	671	207	6
16	65	●		215/65R16 95H	A	c	685	220	6.5
17	60	●	★	175/60R15 81H	A	c	591	175	5
17	60	●		185/60R15 84H	A	c	603	190	5.5
17	60	●		195/60R15 88H	A	c	616	200	6
17	60	●		205/60R15 91H	A	c	627	206	6
17	65	●	★	145/65R15 72S	A	c	574	143	4.5
17	65	●	★	165/65R15 81S	A	c	599	167	5
17	65	●	★	175/65R15 84S	A	c	614	173	5
17	65	●		185/65R15 88S	A	c	627	184	5.5
17	65	●		195/65R15 91S	A	c	637	199	6
17	65	●		205/65R15 94S	A	c	648	205	6
17	65	●		215/65R15 98S	A	c	661	218	6.5
17	65	●	★	155/65R14 75H	A	c	557	160	5
17	65	●	★	175/65R14 79H	A	c	568	176	5
17	65	●	★	185/65R14 78S	A	c	562	183	4.5
17	65	●	★	185/65R14 79S	A	c	574	187	5
17	65	●	★	175/65R14 82S	A	c	589	173	5
17	65	●		185/65R14 86S	A	c	600	184	5.5
17	65	●		195/65R14 89S	A	c	611	199	6
17	65	●		205/65R14 91S	A	c	620	207	6
17	65	●		215/65R14 94S	A	c	634	222	6.5
17	65	●	★	145/65R13 66S	A	c	522	146	4.5
17	65	●	★	155/65R13 70S	A	c	536	154	4.5
17	65	●	★	165/65R13 77S	A	c	549	160	5

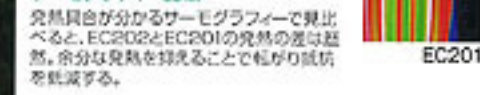
70-80 series

U.L.径 inch	幅 mm	M.P.S. %	パラメータ	タイヤサイズ	転がり抵抗 性能	ウェットグリップ 性能	タイヤ外径 mm	タイヤ幅 mm	標準U.L.幅 inch
15	70	●		195/70R15 92S	A	c	655	202	6
15	70	●		205/70R15 95S	A	c	669	205	6
15	70	●		215/70R15 98S	A	c	683	221	6.5
17	70	●	★	165/70R14 81S	A	c	589	160	5
17	70	●	★	175/70R14 84S	A	c	603	175	5
17	70	●		185/70R14 83S	A	c	619	180	5.5
17	70	●		195/70R14 91S	A	c	632	196	6
17	70	●		205/70R14 94S	A	c	643	209	6
18	60	●	★	165/60R14 83S	A	c	613	164	4.5
18	60	●		175/60R14 85S	A	c	631	178	5
18	60	●		185/60R14 91S	A	c	651	184	5
18	60	●		195/60R14 95S	A	c	657	190	5.5
18	70	●	★	155/70R13 70S	A	c	550	154	4.5
18	70	●	★	165/70R13 70S	A	c	563	160	5
18	70	●	★	175/70R13 82S	A	c	579	175	5
18	70	●		185/70R13 86S	A	c	592	180	5.5
18	80	●	★	135/80R13 70S	A	c	547	136	3.5
18	80	●		145/80R13 70S	A	c	563	143	4
18	80	●	★	155/80R13 76S	A	c	578	158	4.5
18	80	●		165/80R13 83S	A	c	596	163	4.5

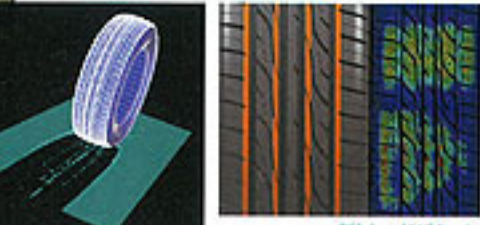
COEネゴム+低発熱ベース



サーモグラフィー比較



接地シミュレーション



徹底したハイドロシミュ
レーションにより、ウエ
ット性能も高い。雨天で
も安心できる。

●M.P.S.は、MARKINGの略で、U.L.径の異なるタイヤに共通の規格。
★-転がり抵抗-低発熱ベース